

Programm : Sage New Classic
Bereich : System
Version : 2012
L. Überarbeitung : 17.09.2012


Datenprüfung

Ursache:

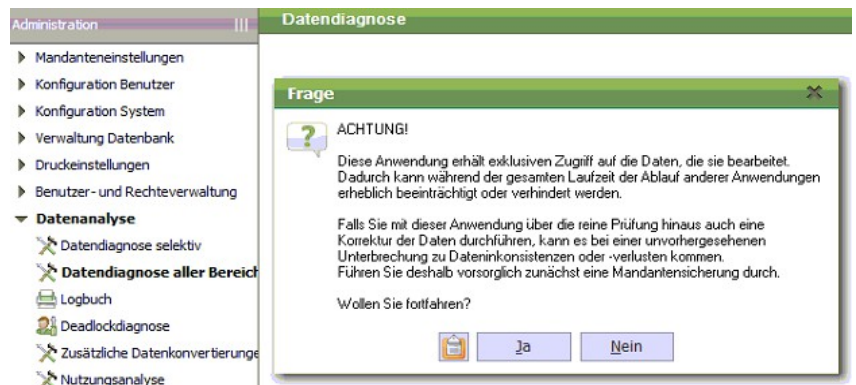
Nach Programmabstürzen oder Funktionsproblemen der Hard-/Software kommt es unter Umständen zu Problemen bei der Datenhaltung und eine Datenprüfung ist notwendig

Vorgehen:

Folgende Punkte sind durchzuführen:

1. Beenden Sie an allen Plätzen (außer dem Prüfplatz) die Sage New Classic.
Idealerweise starten Sie den Server und anschließend die Arbeitsplätze komplett neu durch.
2. Führen Sie eine Datensicherung durch
=> Administration => Verwaltung Datenbank => Mandanten sichern 
Sichern Sie dabei am Besten „Ohne Unterverzeichnisse“ und prüfen anschließend auch die ZIP-Datei, ob diese sich öffnen lässt (siehe separate Beschreibung „Mandantensicherung“)
3. Stellen Sie unbedingt einen Drucker ein, der über ausreichend Papier verfügt. Bei eventuellen Fehlern druckt das Programm automatisch Protokolle aus, welche später eventuell benötigt werden.
Alternativ: Stellen Sie eMail-Versand per PDF ein.
Wichtig ist: Es muss ein Druck erfolgen – Ohne Druck erfolgt keine Reparatur!

4. Starten Sie „Datendiagnose alle Bereiche“ über „Administration“ => „Datenanalyse“ und bestätigen sie Start-Frage mit „Ja“

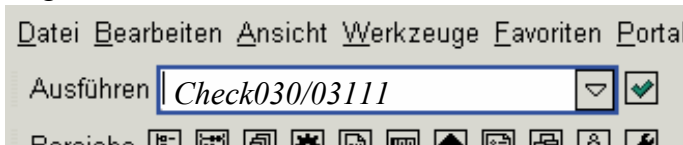


Bei Fehlern wird ein Protokoll gedruckt, welches sie nur einmal benötigen. Bei der Frage „Nochmal drucken“ können Sie „nein“ wählen. Anschließend wählen Sie immer den Punkt „**Alle Fehler beheben**“ an. Sollten innerhalb der Dateien mehrere Fehler vorhanden sein, kommt das Fehlerprotokoll mehrfach, so dass der letzte Schritt u.U. mehrfach wiederholt werden muss (Nochmal=nein, Reparatur=Alle usw.)

5. Sind Fehler bei Punkt 4 aufgetreten, ist eine **Wiederholung von Punkt 4 notwendig, bis keine Fehler mehr gefunden werden.**

6. Ist die Auftragsbearbeitung installiert, starten Sie nun den ABF-Prüflauf.

Tragen Sie bei „Ausführen“ den Text „Check030/03111“ ein und bestätigen mit Return/Enter.

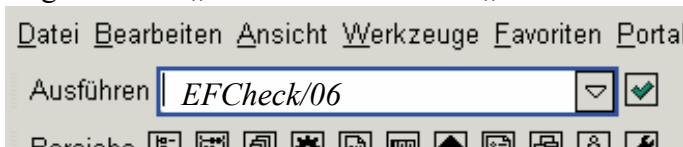


7. Beantworten Sie alle eventuellen Fragen mit „JA“.

8. Wurde ein Protokoll ausgegeben wiederholen Sie bitte Schritt 17+18, bis zwei aufeinander folgende Ausdrücke gleich sind oder kein Protokoll mehr ausgegeben wird.

9. Ist die Finanzbuchhaltung installiert, starten Sie nun den Fibu-Prüflauf.

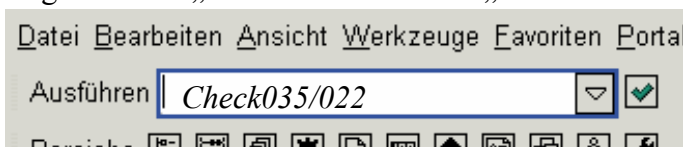
Tragen Sie bei „Ausführen“ den Text „EFCheck/06“ ein und bestätigen mit Return/Enter.



10. Beantworten Sie alle eventuellen Fragen mit „JA“.

11. Ist die Produktion installiert, starten Sie nun den Prod.-Prüflauf.

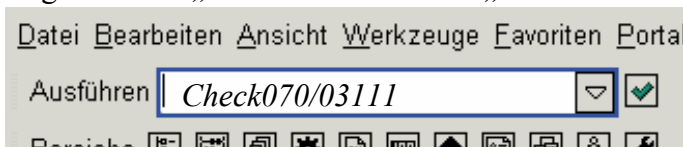
Tragen Sie bei „Ausführen“ den Text „Check035/022“ ein und bestätigen mit Return/Enter.



12. Beantworten Sie alle eventuellen Fragen mit „JA“.

13. Ist die Bestellung installiert, starten Sie nun den BST-Prüflauf.

Tragen Sie bei „Ausführen“ den Text „Check070/03111“ ein und bestätigen mit Return/Enter.



14. Beantworten Sie alle eventuellen Fragen mit „JA“.

Kommt noch immer die Meldung oder sind die Daten nicht korrekt/stimmig (siehe für Finanzbuchhaltung auch die entsprechende Beschreibung), muss eine Datensicherung von vor dem Problem zurück gespielt werden.

Bei Fragen stehen wir Ihnen selbstverständlich unter den bekannten Telefonnummern weiterhin zur Verfügung.

Schlussbemerkung:

Für die Richtigkeit der Angaben können wir leider keine Verantwortung übernehmen. Bei Daten- und/oder Programmfehlern leiten wir entsprechende Meldungen aber selbstverständlich gerne an Sage in Frankfurt weiter.

Diese allgemeine Anweisung darf nicht ohne die Zustimmung der AbisZ Systeme GmbH - Michelstadt an Dritte weitergegeben bzw. veröffentlicht werden.

Rückmeldung:

Wir möchten Sie bitten, uns eine Rückmeldung zu faxen, ob diese Problemlösung in dieser Art in Ordnung war oder ob eventuell noch an der einen oder anderen Stelle eine Verbesserung notwendig wäre. Falls diese Lösung nicht funktioniert hat, Sie Verbesserungsvorschläge oder eine bessere Lösung gefunden haben, teilen Sie uns dies bitte auch mit, um diese Aufstellung weiter zu verbessern. **Vielen Dank**